



Le Réfracteur

D. Lassalle



Le réfracteur

- Ce type d'appareil existe depuis plusieurs années
- Grace aux progrès techniques, les premiers appareils qui étaient manuels sont devenus automatiques
- Désormais il peuvent être connectés à l'ensemble des autres matériels dans la chaîne d'examen de la réfraction
- Outre le gain de temps lié à la diminution des manipulations de verres ils permettent surtout une réalisation plus précise de la réfraction

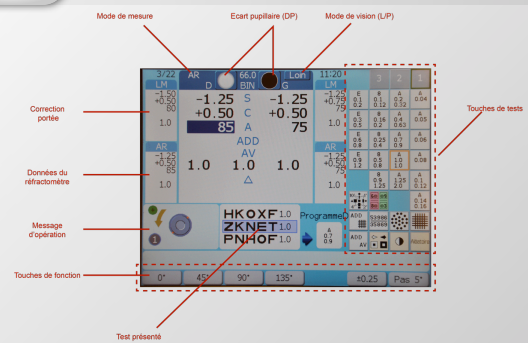


Le Réfracteur

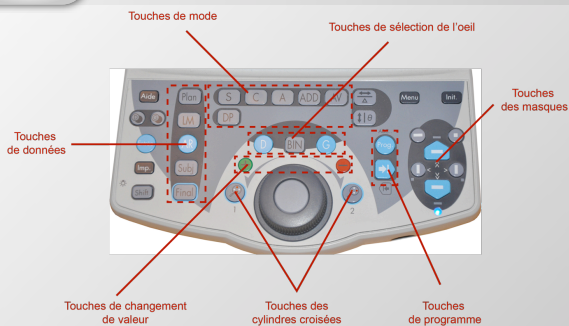
- Nidek RT-5100
- Appareil informatisé servant à effectuer une réfraction subjective
- Le réfracteur RT-5100 comprend
 - La tête du réfracteur
 - Un boîtier de contrôle
 - Un écran LCD



L'écran



Panneau de commande



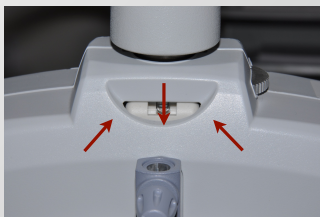
Le Réfracteur

- Les avantages du réfracteur
- Peut être couplé à l'ensemble des appareils de la gamme Nidek
 - Un frontofocomètre (LM)
 - Un autoréfractomètre (AR)
 - Un autoréfractokératomètre (ARK)
 - Un autoréfractokératotonomètre (RKT)
- Possibilité de transmettre automatiquement les données de ces appareils au boîtier du RT 5100



Le Réfracteur

- Des verres d'essai toujours propres et bien rangés !
- Plus de réglage de la monture d'essai sur le visage du patient
 - Régler de façon définitive le niveau de l'appareil
 - Vérifier le centrage des yeux du patient
- La méthode du brouillard est beaucoup plus rapide
 - Appuyer sur les touches «+» ou «-» ou tourner la molette vers le signe qui convient



Le Réfracteur

- Très aisé d'utiliser le cylindre croisé de Jackson
 - Appuyer successivement sur les touches «1» ou «2» en mode axe ou puissance
- Connaissance précise de l'axe du cylindre
- L'utilisation des prismes devient agréable
- Possibilité de jongler avec 5 réfractions différentes
 - Intégration dans l'appareil des verres de tests
 - Verres polarisés
 - Les verres R/V
 - Le trou sténopéique



Le Réfracteur

- Plages de mesures
 - Sphère de -29 à 26,75D
 - Pas de 0,12 / 0,25 / 1 / 2 / 3D
 - Cylindre de 0 à ± 8,75D
 - Pas de 0,12 / 0,25 / 1 / 2 / 3D
 - Axe de 0 à 180°
 - Pas de 1 / 5 / 15°
 - Distance pupillaire
 - De 48 à 80 mm (pas de 0,5 / 1 mm)



Le Réfracteur

- Les inconvénients du réfracteur
 - On ne voit pas ou mal les yeux du patients
 - Le patient plisse-t-il les yeux ?
 - Perte du contact avec le patient
 - Test à l'écran impossible à réaliser en VL avec la correction
 - Le réfracteur n'empêche pas l'accommodation
 - Sensation de proximité ?
 - Examen de la vision de près difficile
 - La position de la tête est à surveiller en permanence
 - Les oculaires de salissent vite



Le Réfracteur

- Conclusion
 - Peut-on encore se passer d'un réfracteur aujourd'hui ?
 - Facilite l'examen de la réfraction
 - La fluidité des différentes étapes permet au patient d'être plus détendu tout en restant concentré
 - Le gain de temps doit permettre à l'examineur d'être encore plus à l'écoute du patient